

GESAMTSCHULE NEUNKIRCHEN-SEELSCHEID





Offen für ALLE Kinder

- Schüler*innen unterschiedlicher Leistungsfähigkeit werden zu gleichen Teilen aufgenommen
- Bei uns darf sich jedes Kind bis Ende der 10.Klasse entwickeln.





Auf unterschiedlichen Lernwegen zum Ziel

- ▶ längeres gemeinsames Lernen in den Klassen 5/6
- ▶ binnendifferenzierte Aufgabenstellungen
(z.B. gestufte Hilfestellungen, Lerntheke, Portfolio)
- ▶ Lernen lernen über Methodentage und Medienbausteine
- ▶ „Lerninsel“-Stunden / Forder- und Förderstunden:
Wiederholung und Vertiefung von Unterrichtsinhalten, Stärkung von
Basiskompetenzen in den Bereichen Deutsch/Mathematik/
Englisch, Selbstorganisation und Selbstreflexion
- ▶ kooperatives Arbeiten:
Kleingruppenarbeit, individuelle Verantwortung,
positive wechselseitige Abhängigkeit, Reflexion
- ▶ Differenzierungsmöglichkeiten auf Erweiterungs- und
Grundebene in den Hauptfächern und NW ab Klasse 7





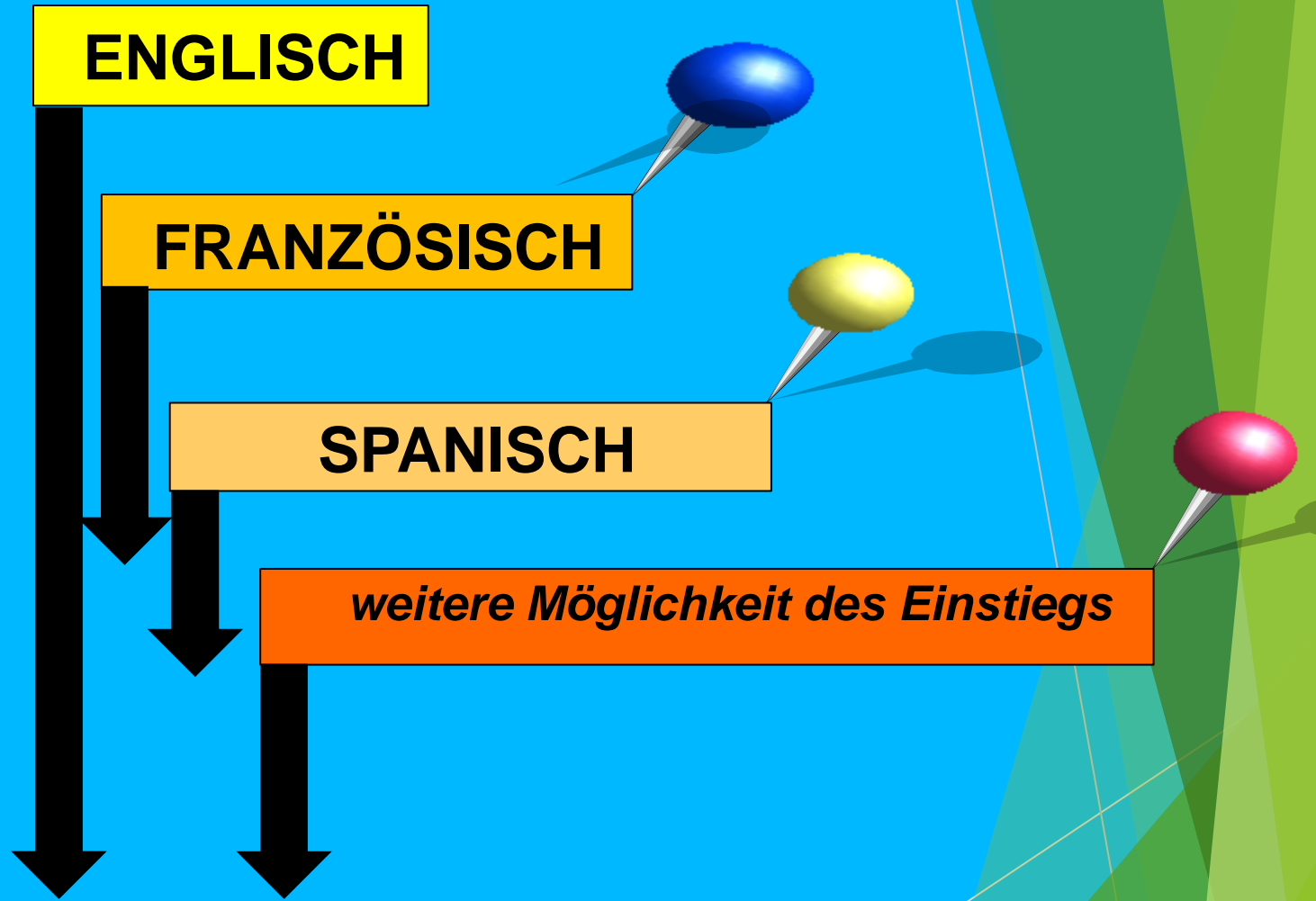
Differenzierung

10.Jg.	Englisch	Mathematik	Deutsch	CH
9.Jg.	Englisch	Mathematik	Deutsch	CH
8.Jg.	Englisch	Mathematik	Deutsch	NW
7.Jg.	Englisch	Mathematik	Deutsch, NW	
6.Jg.	Deutsch, Mathematik, Englisch, Naturwissenschaften			
5.Jg.	Deutsch, Mathematik, Englisch, Naturwissenschaften			



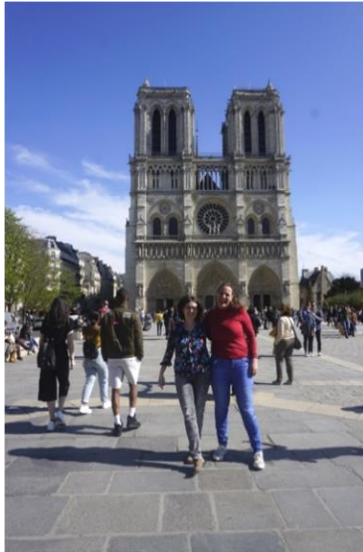
Mögliche Sprachenfolge

- 5
- 6
- 7
- 8
- 9
- 10
- 11
- 12
- 13



Studienfahrten

Für die **Klassen 7 und 9** bieten wir jahrgangsübergreifend eine **Englandfahrt** zur Stärkung der interkulturellen Bildung und Festigung der sprachlichen Kompetenz an. Die Schüler*innen sind in Gastfamilien in Eastbourne untergebracht und lernen neben einem typisch englischen Familienleben u.a. auch die Metropole London in ihrer Vielfalt kennen.



Jugendliche, die ab der **Klasse 9 Spanisch** als weitere Fremdsprache wählen, können an einem entsprechenden Austausch in Madrid teilnehmen. Auch hier erfolgen die Unterbringung in Gastfamilien sowie der Fokus auf der Stärkung der sprachlichen Kompetenz, gerade in alltäglichen Situationen.



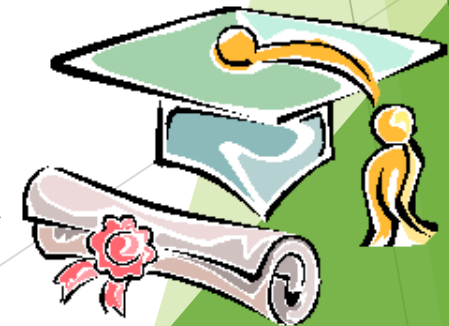
Im **Jahrgang 8** haben Schüler*innen im Wahlpflichtfach Französisch die Möglichkeit, an einem **Schüleraustausch** teilzunehmen. Während einer Woche sind die Jugendlichen in Gastfamilien in Les Essarts untergebracht und lernen die französische Lebensart kennen. Später schließt sich dann mit einem bunten Programm der Gegenbesuch der Austauschschüler*innen bei uns in Neunkirchen an.





Abschlüsse an der Gesamtschule

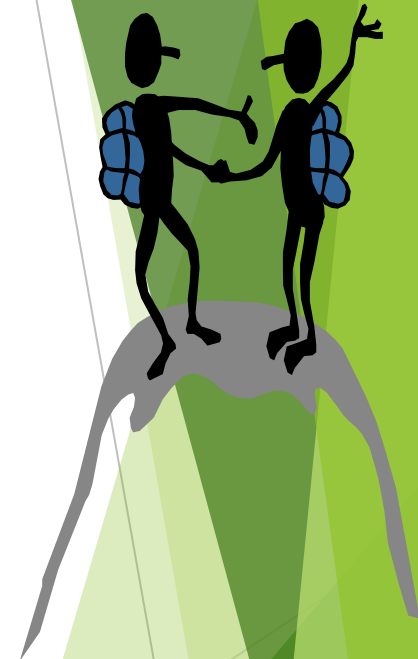
- Schulabschluss mit Förderschwerpunkt “Lernen”
- Erster Schulabschluss (nach Klasse 9)
- Erweiterter Erster Schulabschluss (nach Klasse 10)
- Mittlerer Schulabschluss (Fachoberschulreife)
- Mittlerer Schulabschluss mit Qualifikation, d.h. Berechtigung zum Besuch der gymnasialen Oberstufe
- Fachhochschulreife nach Klasse 12
- Allgemeine Hochschulreife / Abitur nach Klasse 13





Keine Gesamtschule ohne **Abitur**

- Schule mit Sek I und Sek II “aus einem Guss”
- Gymnasiale Oberstufe mit Fachhochschulreife und Zentralabitur
- gleiche Bedingungen wie an jeder anderen gymnasialen Oberstufe
- mögliche Weiterführung von Profilschwerpunkten auf der Leistungskurs- und Grundkursebene, z.B. Sport- oder Englisch-LK





Gesamtschule

... steht für individuelle Förderung ...

Das heißt, dass das Kind im Fokus ist ...

**mit seinen Stärken,
mit seinen Interessen,
mit seinen Schwächen.**

Persönliche Profilbildung





Persönliche Profilbildung

Musik

- 5./6.Klasse:
Musikklasse
- 7.-10.Klasse:
Schul-Band *oder* Chor
- 11.-13.Klasse:
GK Musik
- 12.Klasse:
ggf. Projektkurs Chor



Kreativ

- 5./6.Klasse:
Kunstklasse
- 6.-10.Klasse:
WP Darstellen & Gestalten
- 7.-10.Klasse:
Profilbausteine z.B. Theater
- 11.-13.Klasse:
GK Kunst, LK Deutsch, LK Kunst
- 12.Klasse:
ggf. Literaturkurs



Forscher

- 5./6.Klasse:
Forscherklasse
- 6.-10.Klasse:
WP Naturwissenschaft
- 7.-10.Klasse:
MINT-Profilbausteine
- 12.-13.Klasse:
LK Biologie, LK SoWi, LK Geschichte
- 12.Klasse:
ggf. Projektkurs „Gründerpreis“



Fit

- 5./6.Klasse:
Fit-Klasse
- 7.-10.Klasse:
Profilbausteine z.B. Sporthelfer,
Erste Hilfe etc.
- 11.-13.Klasse:
LK Sport, Sport als 4. Abiturfach



Englisch Plus

- 5./6.Klasse:
Englisch Plus-Klasse
- 6.-10.Klasse:
WP Französisch, WB Spanisch
- 7.-10.Klasse:
besondere Schwerpunkte im
Profilbereich
- 11.-13.Klasse:
LK Englisch





Persönliche Profilbildung

ab Klasse **7** durch Wahlpflichtbereich



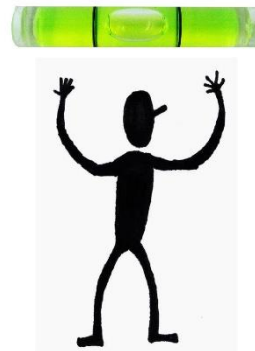
Informatik



Darstellen/Gestalten



Wirtschaft und
Arbeitswelt
Hauswirtschaft
und Technik



Naturwissenschaften



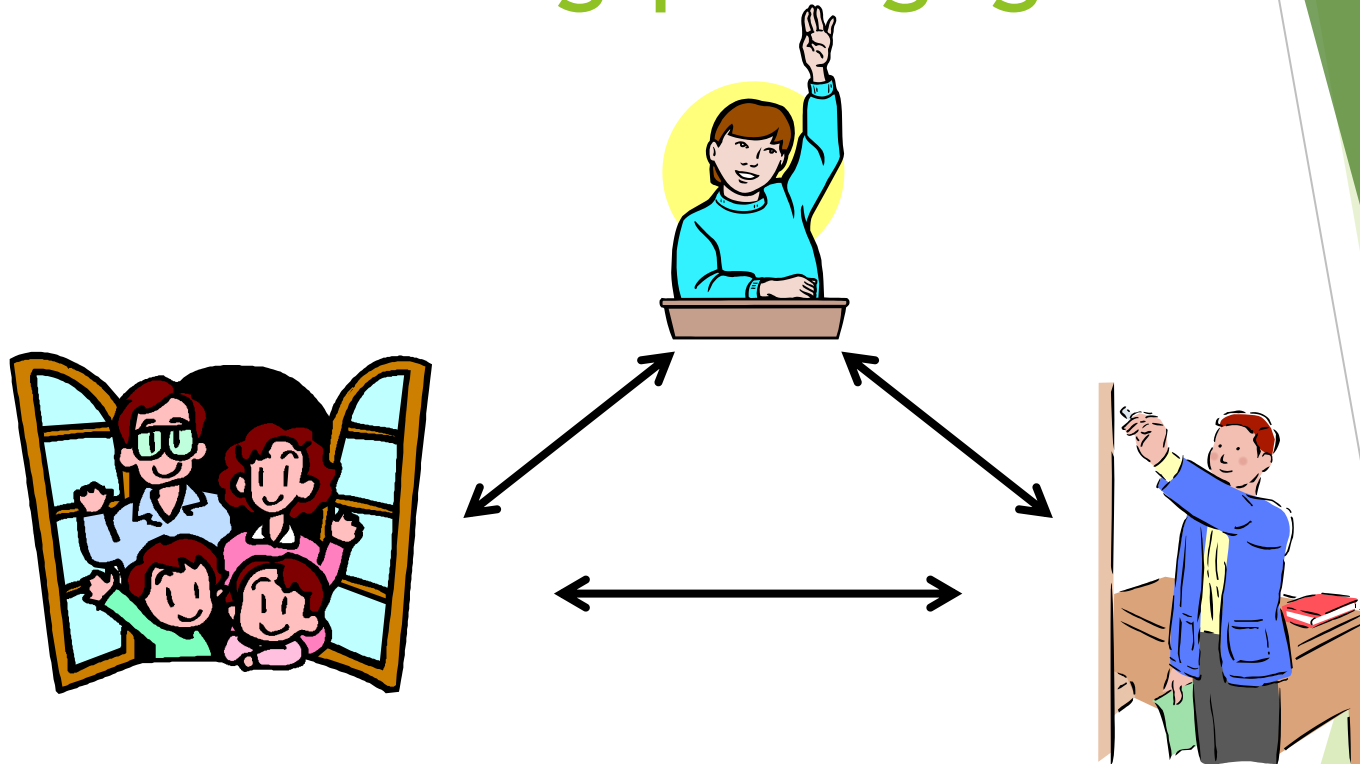
Pädagogisches Konzept: Betreuungspädagogik

- ▶ **Zwei Tutor*innen pro Klasse betreuen die Schüler*innen in der Regel von Klasse 5 bis 10.**
- ▶ **Pro Woche stehen dafür Klassenstunden zur Verfügung.**
- ▶ **Zusätzlich werden die Teams aktiv unterstützt von unseren Sonderpädag*innen und Sozialarbeiter*innen.**





Pädagogisches Konzept: Betreuungspädagogik



Logbuch / Mitteilungsheft

**Schülersprechtage zur
Leistungsrückmeldung im Quartal
Elterninfoabende und -sprechtage**



Teamschule

- ✓ Jahrgangsteams aus Sek I- und Sek II-Kolleg*innen als pädagogische Einheit mit enger Kooperation

- Qualitätssicherung

- gesicherte Vertretungssituation

- vielfältige Angebote

- fachlich unterstützt durch Inklusion und Schulsozialarbeit



Teamschule



Auch die Schülerinnen und Schüler eines Jahrgangs bilden ein Team.



- **Klassenstunden von 5 bis 10 (z.B. Klassenrat)**
- **kooperative Lernmethoden**
- **pädagogische Module, die die Sozial- und Selbstkompetenz stärken**
- **Schüler*innenvertretung / SV**



Förderung der Sozial- und Selbstkompetenz

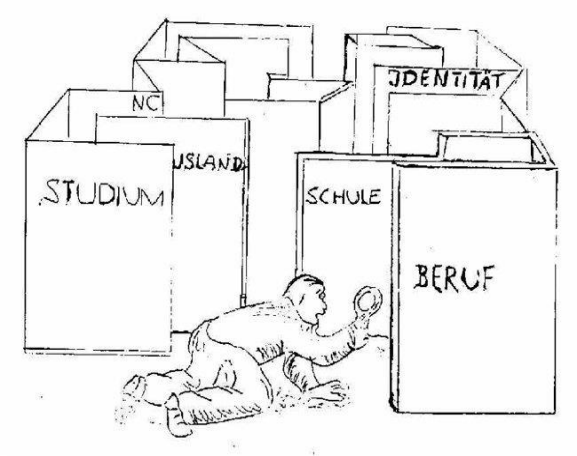
- als Klassenlehrer*in Zeit haben für den Klassenverband
- Klassenrat
- feste Projekte mit dem Ziel des sozialen Lernens
- Gruppentrainingstage
- auf Sozialkompetenz ausgerichtete Klassenfahrten
- Prävention z.B. in den Bereichen Sucht oder Medien ab Klasse 6
- Arbeit in der SV (Schüler*innenvertretung)





Berufsorientierung und Lebensplanung

- fester Bestandteil im Unterricht aller Fächer
- eine allgemeine Phase der Orientierung mit nachfolgendem individuell angepasstem Prozess
 - abschlussbezogene Profilstunden in Jahrgang 9 und 10
 - Berufspraktika in den Jahrgängen 8, 9 und 10
- enge Beratung von Schüler*innen und Eltern
- Unterstützung durch STUBO-Team, Agentur für Arbeit, KURS-Partner
- Berufswahlorientierung
- mögliche Schülerfirmen (z.B. im Bereich Hauswirtschaft)





Ganztagsunterricht

Mo, Mi, Do bis 15:30Uhr



- ▶ Der Unterricht wird nach einem Gesamtkonzept über den ganzen Schultag verteilt.
- ▶ Der Unterricht wird von einer Frühstückspause und einer einstündigen Mittagspause / -freizeit unterbrochen.
- ▶ 60min-Raster mit 5min.-Pausen





Eine gute, gesunde Schule



- Hauswirtschaftsunterricht in Klasse 5 für jedes Kind
- ausgewogenes, gesundes Essen in Kiosk und Mensa
- mögliche „Power-Pausen“ im Rahmen der 60-Minuten-Stunden
- aktivierende und entspannungsfördernde Pausen-Angebote
- Rituale und gemeinsame Regeln im Klassenverband, die dem Schulleben eine transparente Struktur geben





Beispielstundenplan Klasse 5

	Montag	Dienstag	Mittwoch	Donnerstag	Freitag
7:30 – 7:50	<i>offener Unterrichtsbeginn</i>				
7:50 – 8:50	Deutsch	Mathematik	Deutsch	Sport	Hauswirtschaft Technik
8:55 – 9:55	Englisch	Kunst	Mathematik	Englisch	Hauswirtschaft Technik
	<i>Pause (Frühstück und Bewegung)</i>				
10:20 – 11:20	Informatik	Lerninselstunde	Lerninselstunde	Lerninselstunde	Lerninselstunde
11:25 – 12:25	Sport	Musik	Natur- wissenschaften	Kunst	Mathematik
	<i>Mittagspause (Mittagessen, Ruhe und Bewegung – 60 Min.)</i>				
13:25 – 14:25	Mathematik	Klassenstunde (bis 13:00)	Sport	Natur- wissenschaften	Klassenstunde (bis 13:00)
14:30 – 15:30	Gesellschafts- lehre		Profil	Gesellschafts- lehre	



Kinder können weiterhin von gelungenen Konzepten profitieren

... beispielhaft aus den **Grundschulen:**

- Kinder mit und ohne Handicap
- gemeinsamer Wochenbeginn und -abschluss
- offene Unterrichtsformen
- offener Unterrichtsbeginn

... beispielhaft aus der **Hauptschule:**

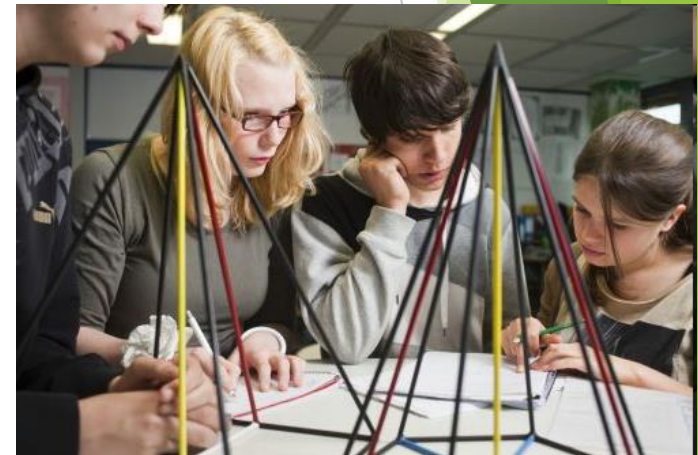
- Berufsorientierung

... beispielhaft aus der **Realschule:**

- erweitertes Musikklassenkonzept
- Medienkonzept

... beispielhaft aus der **Berufsschule:**

- Kooperation mit externen Partner
- Praktika in Jg. 8, 9, 10





Fragen zu ausgewählten schulorganisatorischen Bereichen

- ▶ **Anmeldeunterlagen**
- ▶ **Mensanutzung**
- ▶ **Bustransfer**

info@gesamtschule-nks.de

- ▶ **Bildungs- und Teilhabepaket - Hilfe**

kathrin.wuensche@gesamtschule-nks.de



für Ihre Aufmerksamkeit!

Kontakt:

sandra.ihlefeld-link@gesamtschule-nks.de
maren.ditzen@gesamtschule-nks.de